

日本遺産をめぐる篠山ウォーキングツアー参加者アンケート
(デカンショ節と城下町を巡るコース)

平成29年7月23日

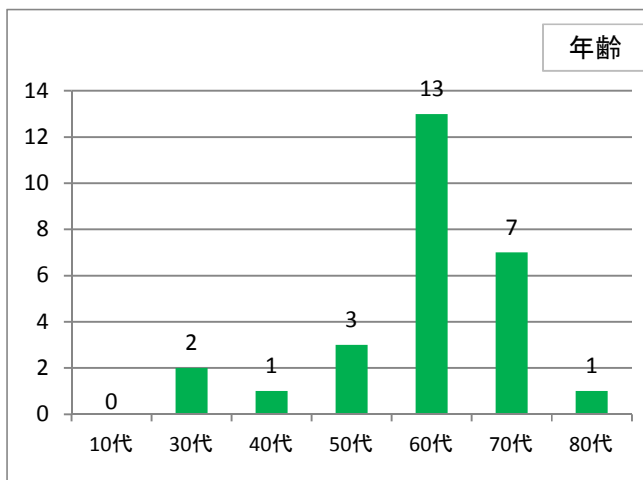
回収枚数 27 枚

1、性別(人)

男	4
女	23

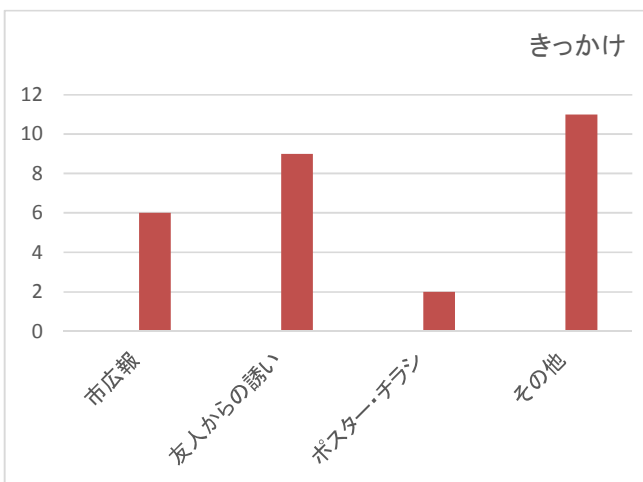
2、年齢(人)

10代	0
30代	2
40代	1
50代	3
60代	13
70代	7
80代	1



3、住所

篠山市内	25
兵庫県内	1
他府県	1



4、ツアー参加のきっかけは？

市広報	6
友人からの誘い	9
ポスター・チラシ	2
その他	11

5、このツアー参加までに「日本遺産」の認定を知っていたか？

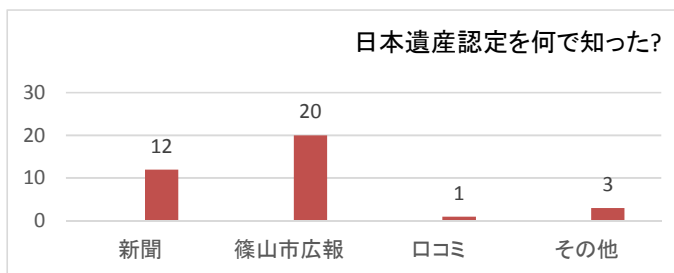
はい	26
いいえ	1

6、篠山市が日本遺産に認定されたことを何でお知りになりましたか。

(複数回答)

新聞	12
篠山市広報	20
口コミ	1
その他	3

その他 テレビ1、市長講演会1



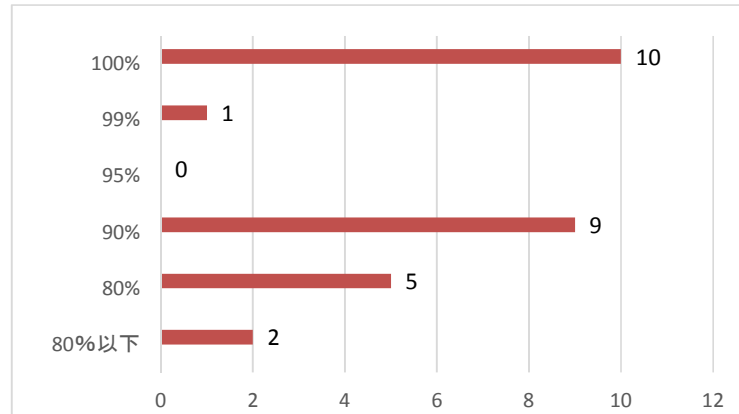
7、このツアーに参加して、日本遺産への理解は深まりましたか？

はい	27
いいえ	0

8、このツアーに参加された満足度を100%で表すと何%でしたか。

(複数回答)

80%以下	2
80%	5
90%	9
95%	0
99%	1
100%	10



100%以下と回答された方、不足していたと思われる点は何でしたか。

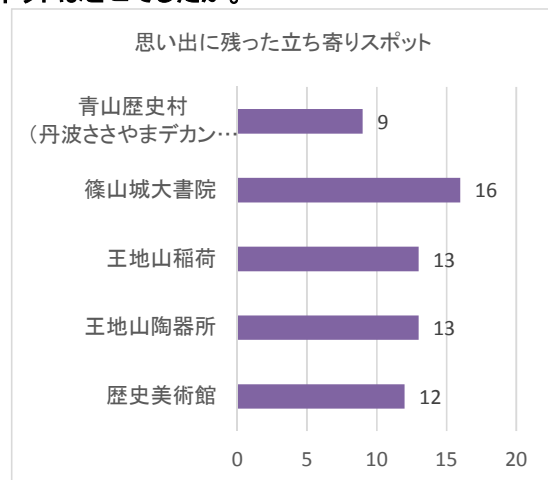
- ・夏場で暑かったからか、少ししんどかった。(複数回答)

9、このコースに申し込もうと思われた一番の「魅力」は何でしたか。

- ・一人ではなかなか周れないが、こういう機会に知らなかったことを聞かせてもらい、とても楽しかった。
- ・地元に住んでいても、改めて知ることが沢山あった。(複数回答)
- ・住んでいても、歩いて観て周ることがなかったので新鮮だった。
- ・教養を高めることが出来て良かった。
- ・篠山に関する知識を深めることが出来た。(複数回答)
- ・ガイドがあり、よく理解できる点が良かった。
- ・篠山の歴史や文化、神社、王地山焼の魅力を知った。
- ・地元の人達が案外、篠山の見どころや誇りとなるところを知らない。歩いて見聞を広めることが出来た。
- ・篠山の日本遺産について詳しく知ることが出来る。
- ・学んだことを生かして、家族や友人にも簡単な案内をすることが出来る。
- ・個人ではなく、みんなで参加することができる。

10、このコースに参加されて思い出に残った立ち寄りスポットはどこでしたか。

歴史美術館	12
王地山陶器所	13
王地山稲荷	13
篠山城大書院	16
青山歴史村 (丹波ささやまデカンショ館)	9



理由・大書院が色々使われていることを知った。

- ・説明つきでよくわかった。
- ・初めて行ったので印象的だった。
- ・一度行ってみたかった。
- ・王地山焼に興味があった。
- ・デカンショ館に入館したことがなかったから、一度入ってみたかった。
- ・昔のことがよく分かった。
- ・スタッフが親切だった。
- ・王地山焼が美しかった。

11、篠山を観光してみて印象はいかがでしたか。

- ・またゆっくり町巡りをしたい。
- ・古き良き町並みが多く残っていた。(複数回答)
- ・知らずにいたことが良くわかった。
- ・歩いて周ると面白かった。
- ・篠山の良いところを再発見できた。(複数回答)
- ・益々、篠山が好きになった。
- ・今後もこのツアーを続けて欲しい。
- ・昔の思い出が蘇った。良い観光資源があり、大切に残していかなければならないと思った。
- ・普段、見たことがないところを観られて良かった。
- ・城の歴史がわかった。
- ・今後、少し見る視点が変わらと思う。
- ・魅力の町を友人に案内したい気持ちになった。

12、他の観光地と違う「篠山の魅力」は何だと思われますか。

- ・歴史的資産と人柄。
- ・時間がゆったり流れる様子。
- ・歩いて観てまわれる点。
- ・地元の人々が育んだ自然や遺産の尊さ。
- ・歴史の奥深さ。
- ・四季の美しさ。
- ・歴史があること。人々の暮らしから生まれた歌があり、観光資源として活かされているところ。
- ・デカンショ祭、自然、町並み。
- ・特産品が色々あること。
- ・城下町の色
- ・のんびりした雰囲気。
- ・伝統的な町並みと静かなところ。

13、もう一度、このツアーに参加してみたいと思われませんか？

はい	27
いいえ	0

14、このツアー行程で、改善すべき点があれば教えてください。

- ・パンフレットは初めにもらったほうが良い。
- ・今回のように暑い日でないほうがよい。
- ・一箇所の時間が短いので、ひとつ場所を減らしてでも、じっくりとガイドの話を知りたい。
- ・子供が参加できる機会があれば嬉しい。
- ・王地山は80歳を過ぎると坂道がきつい。せめて手すりが欲しい。
- ・夏は歩くのが厳しい季節だと思う。
- ・脚力が弱い人もいますので、移動手段に乗り物に乗れたらよいと思う。

15、もしこのツアーに参加費が必要であればいくらまでなら参加しますが。

500円	1
1000円	13
1500円	2
2000円	3
3000円	1
5000円	0

